



L'ENSEIGNEMENT DE L'EPS AU CYCLE 3 AU SERVICE DE L'ACQUISITION DU SOCLE COMMUN DE COMPÉTENCES, DE CONNAISSANCES ET DE CULTURE.

- ✓ **Réflexion**
- ✓ **Analyse**
- ✓ **Proposition**
- ✓ **Exemple d'une démarche en vitesse-relai**

AEFE
Abidjan, mars 2016
Franck LABROSSE
franck.labrosse@ac-rouen.fr



Lien entre le socle commun et l'EPS

BO n°17 du 23 avril 2015

BO spécial n° 11 du 26 novembre 2015

Socle commun de compétences, de connaissances et de culture

Domaine 1 / Les langages pour penser et communiquer

Domaine 2 / Les méthodes et outils pour apprendre

Domaine 3 / La formation de la personne et du citoyen

Domaine 4 / Les systèmes naturels et les systèmes techniques

Domaine 5 / Les représentations du monde et l'activité humaine

Compétences des programmes d'EPS

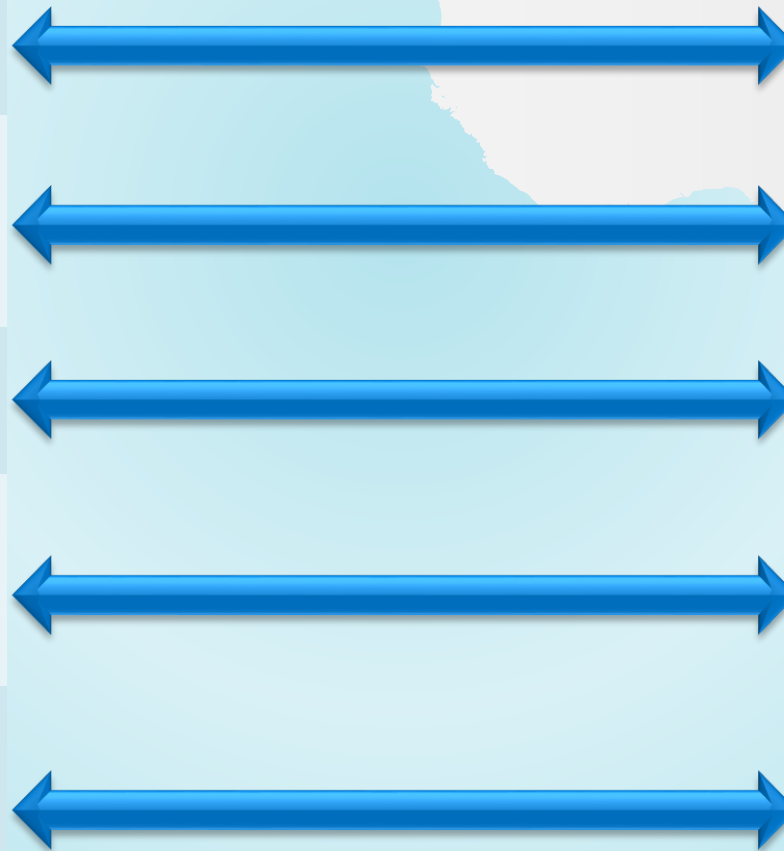
Développer sa motricité et construire un langage du corps

S'approprier seul ou à plusieurs par la pratique, les méthodes et outils pour apprendre

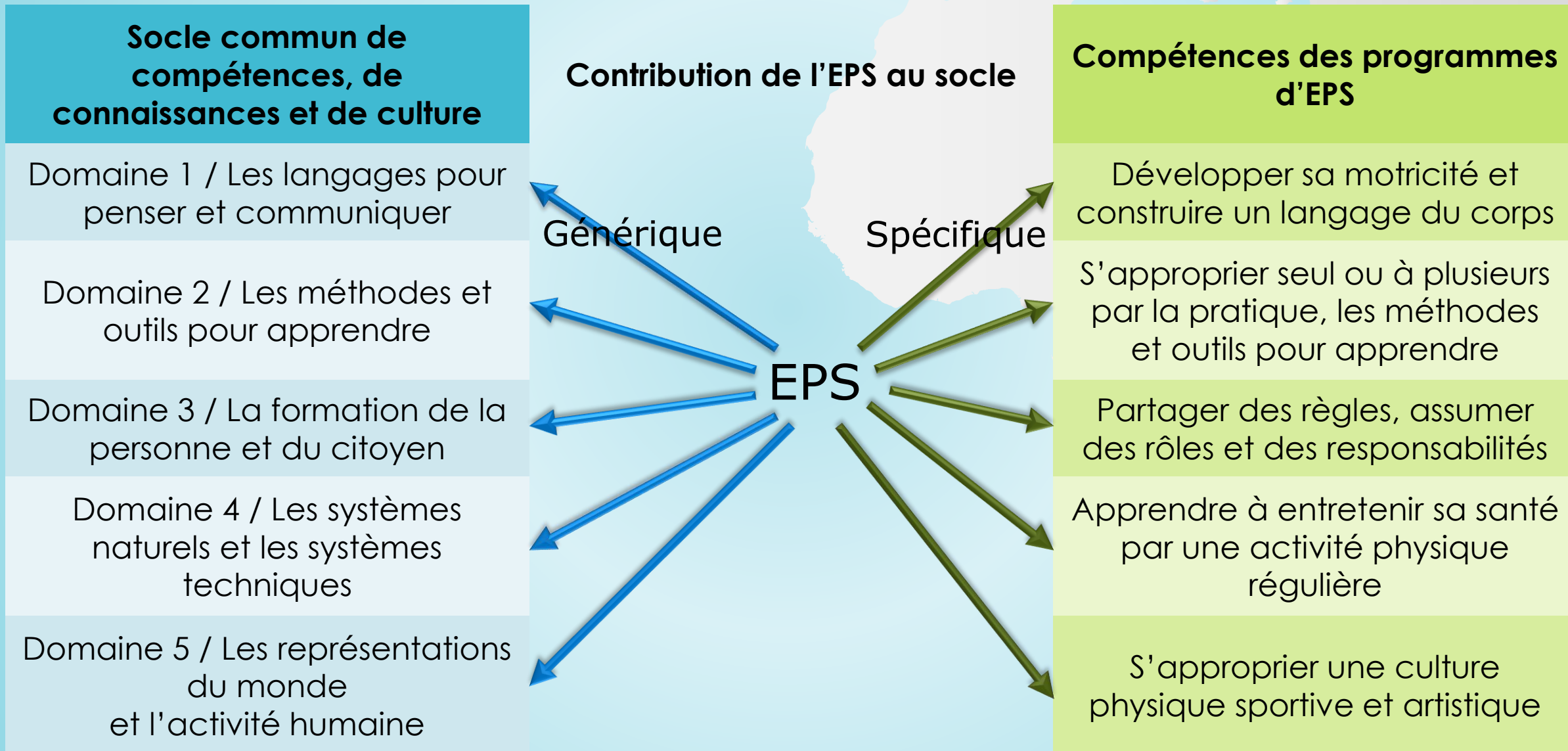
Partager des règles, assumer des rôles et des responsabilités

Apprendre à entretenir sa santé par une activité physique régulière

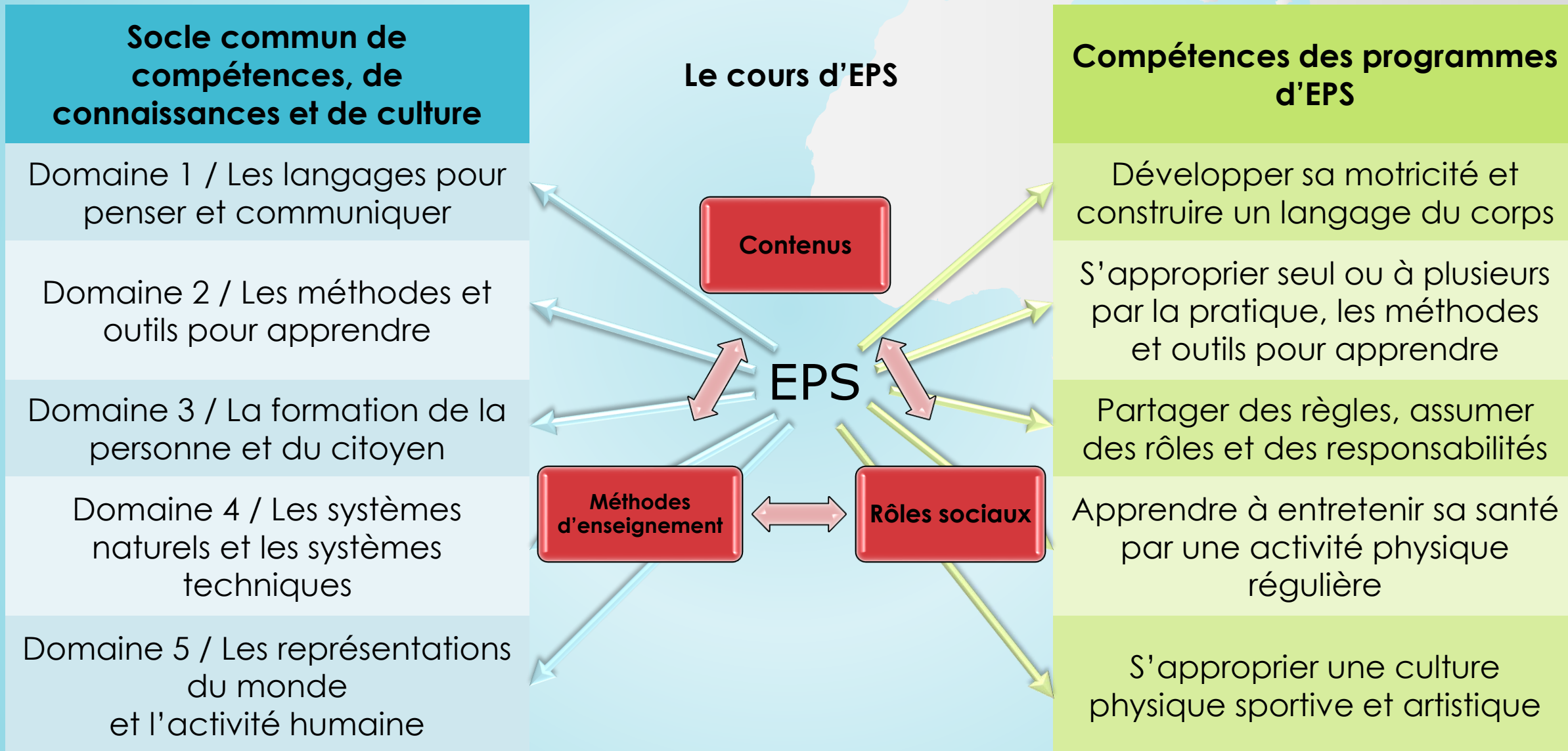
S'approprier une culture physique sportive et artistique



Lien entre le socle commun et l'EPS



Lien entre le socle commun et l'EPS



Principes de participation de l'EPS au socle commun

Le type de tâche et la stratégie d'enseignement peuvent participer à l'acquisition du socle commun

Contenus

Ce qui s'enseigne (connaissances, capacités et attitudes) peut participer à l'acquisition du socle commun

EPS

Stratégies d'enseignement

Rôles sociaux

L'organisation des rôles sociaux peut participer à l'acquisition du socle commun

Avant la séquence d'EPS

Pendant la séquence d'EPS

Après la séquence d'EPS

L'EPS et le socle commun au cycle 3

Domaine 1 : les langages pour penser et communiquer

- Comprendre, s'exprimer en utilisant la langue française à l'oral et à l'écrit
- Comprendre, s'exprimer en utilisant une langue étrangère et, le cas échéant, une langue régionale
- Comprendre, s'exprimer en utilisant les langages mathématiques, scientifiques et informatiques
- Comprendre, s'exprimer en utilisant les langages des arts et du corps

EPS

- Contenus
- Rôles sociaux
- Stratégies d'enseignement

Compétence EPS 1 : Développer sa motricité et construire un langage du corps

- Adapter sa motricité à des situations variées.
- Acquérir des techniques spécifiques pour améliorer son efficacité.
- Mobiliser différentes ressources (physiologique, biomécanique, psychologique, émotionnelle) pour agir de manière efficiente.

L'EPS et le socle commun au cycle 3

Domaine 2 / Les méthodes et outils pour apprendre

- Organisation du travail personnel
- Coopération et réalisation de projets
- Médias, démarches de recherche et de traitement de l'information
- Outils numériques pour échanger et communiquer

EPS

- Contenus
- Rôles sociaux
- Stratégies d'enseignement

Compétence EPS 2 : S'approprier seul ou à plusieurs par la pratique, les méthodes et outils pour apprendre.

- Apprendre par l'action, l'observation, l'analyse de son activité et de celle des autres.
- Répéter un geste pour le stabiliser et le rendre plus efficace.
- Utiliser des outils numériques pour observer, évaluer et modifier ses actions.

L'EPS et le socle commun au cycle 3

Domaine 3 / Les méthodes et outils pour apprendre

- Expression de la sensibilité et des opinions, respect des autres
- La règle et le droit
- Réflexion et discernement
- Responsabilité, sens de l'engagement et de l'initiative

EPS

- Contenus
- Rôles sociaux
- Stratégies d'enseignement

Compétence EPS 3 : Partager des règles, assumer des rôles et des responsabilités

- Assumer les rôles sociaux spécifiques aux différentes APSA et à la classe (joueur, coach, arbitre, juge, observateur, tuteur, médiateur, organisateur...).
- Comprendre, respecter et faire respecter règles et règlements.
- Assurer sa sécurité et celle d'autrui dans des situations variées.
- S'engager dans les activités sportives et artistiques collectives.

Lien entre le socle commun et l'EPS au cycle 3

Domaine 4 : les systèmes naturels et les systèmes techniques

- Démarches scientifiques
- Conception, création, réalisation
- Responsabilités individuelles et collectives

EPS

- Contenus
- Rôles sociaux
- Stratégies d'enseignement

Compétence EPS 4 : Apprendre à entretenir sa santé par une activité physique régulière

- Évaluer la quantité et la qualité de son activité physique quotidienne dans et hors l'école
- Connaître et appliquer des principes d'une bonne hygiène de vie.
- Adapter l'intensité de son engagement physique à ses possibilités pour ne pas se mettre en danger.

Lien entre le socle commun et l'EPS au cycle 3

Domaine 5 : les représentations du monde et l'activité humaine

- L'espace et le temps
- Organisations et représentations du monde
- Invention, élaboration, production

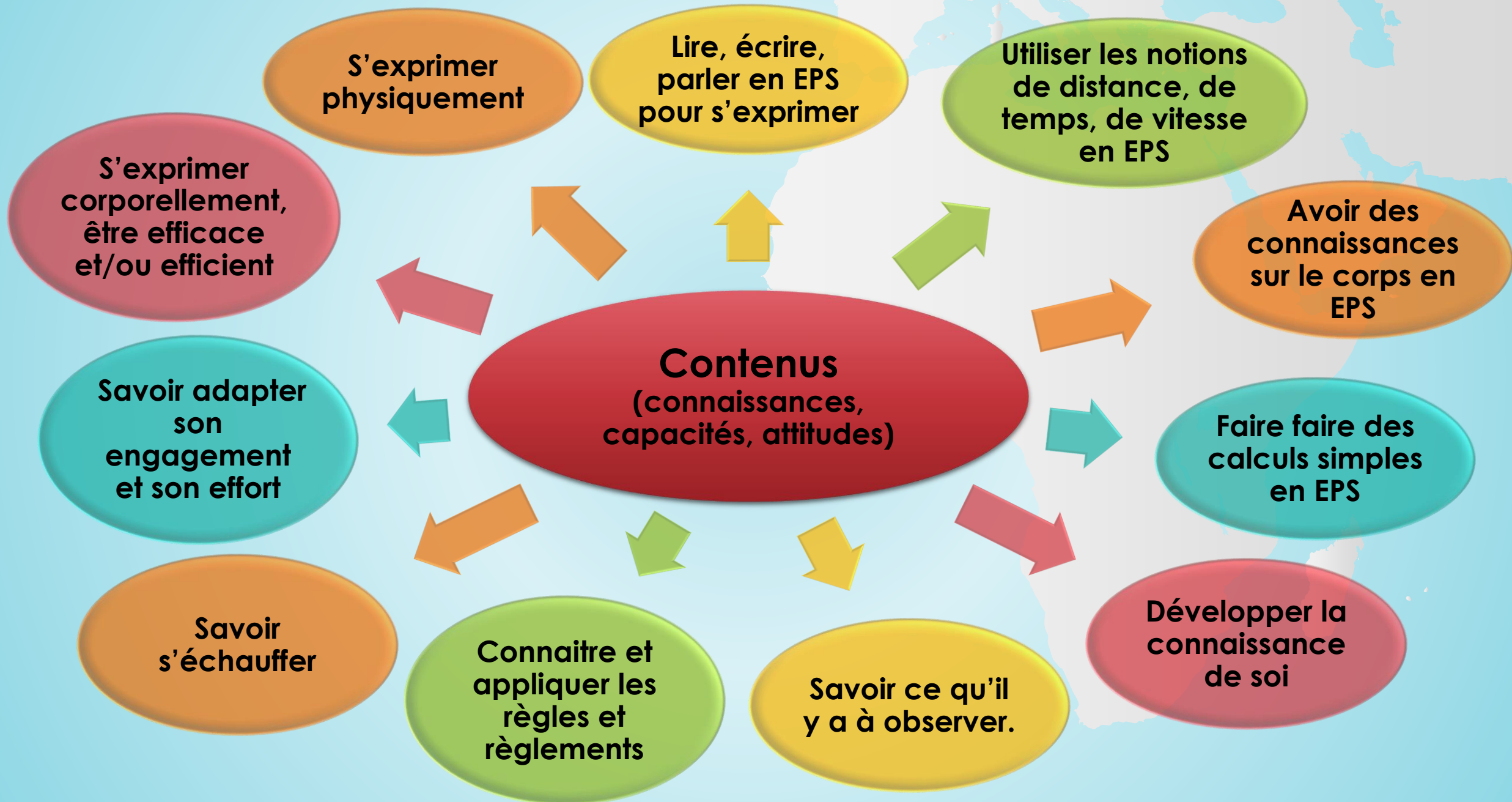
EPS

- Contenus
- Rôles sociaux
- Stratégies d'enseignement

Compétence EPS 4 : S'approprier une culture sportive et artistique

- Savoir situer des performances à l'échelle de la performance humaine.
- Comprendre et respecter l'environnement des pratiques physiques et sportives.

Des pistes de participation de l'EPS au socle commun



Des pistes de participation de l'EPS au socle commun

Et d'autres
idées encore
.....

Lire, écrire, parler
en EPS pour
organiser, réguler
et rendre compte

Utiliser les notions de
distances, le temps,
de vitesse pour
observer ou réguler

Savoir assurer et
assumer la
responsabilité de
ces rôles

Utilisation des
rôles sociaux
(connaissances,
capacités,
attitudes)

Savoir montrer et
démontrer avec
son corps pour
juger, arbitrer,
expliquer, rendre
compte

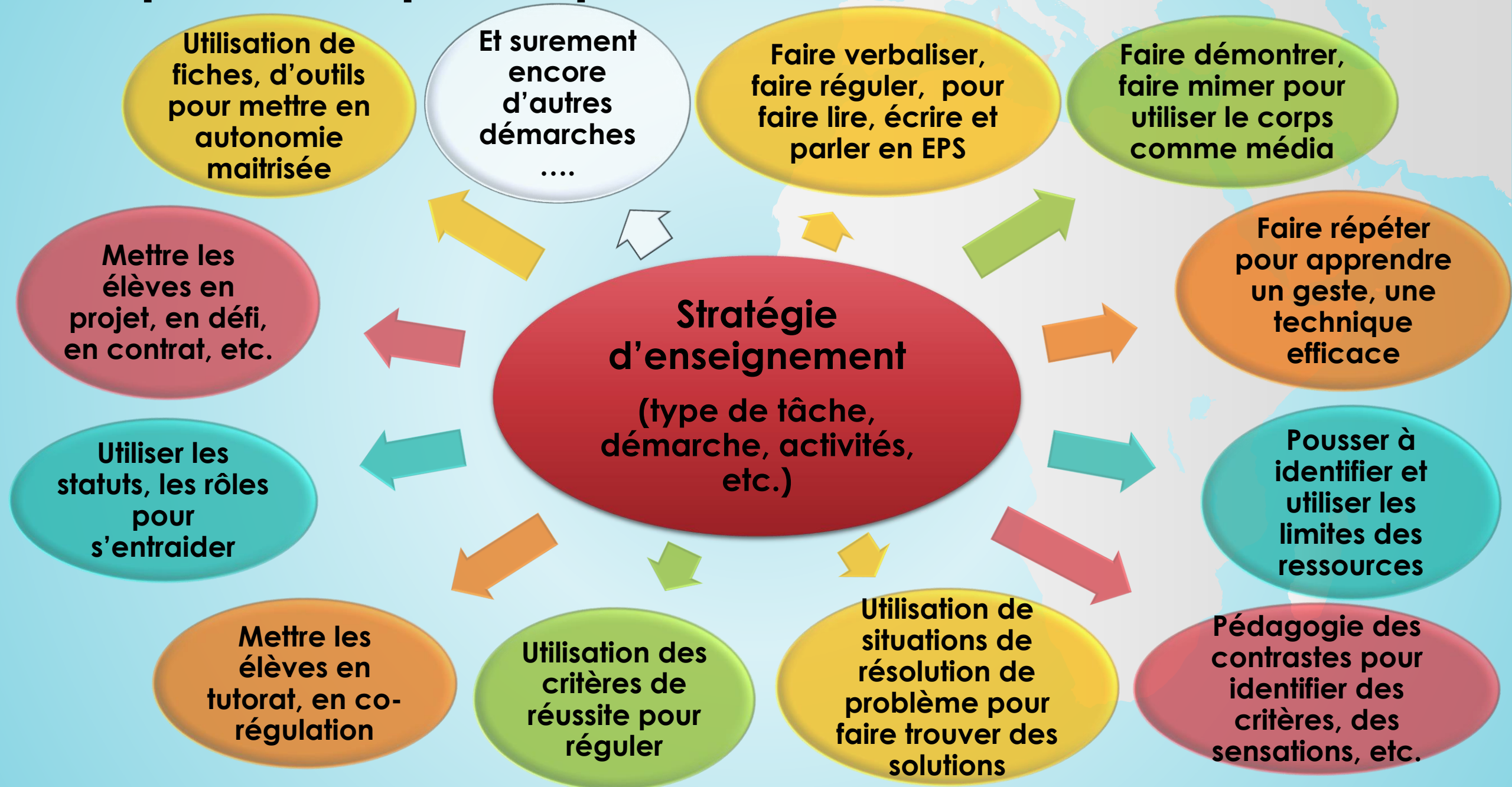
Savoir utiliser des
médias pour
observer (fiche,
ordinateur, etc.)

Savoir faire des
calculs simples
pour arbitrer, juger,
réguler et rendre
compte

Savoir partager
des avis, des
envies, des
propositions.

Savoir observer
avec des
indices de
manière fiable

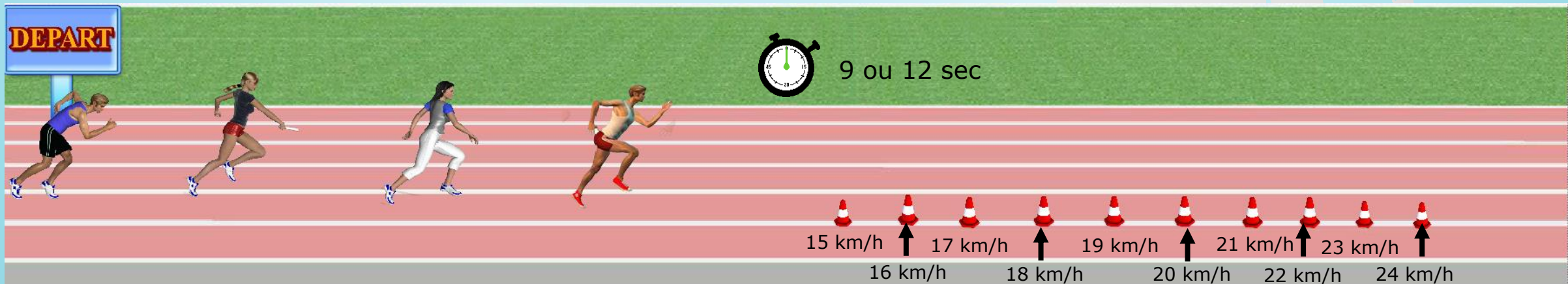
Des pistes de participation de l'EPS au socle commun



Exemple d'une situation : « le relais 9 ou 12 sec à 4 »

Déroulement :

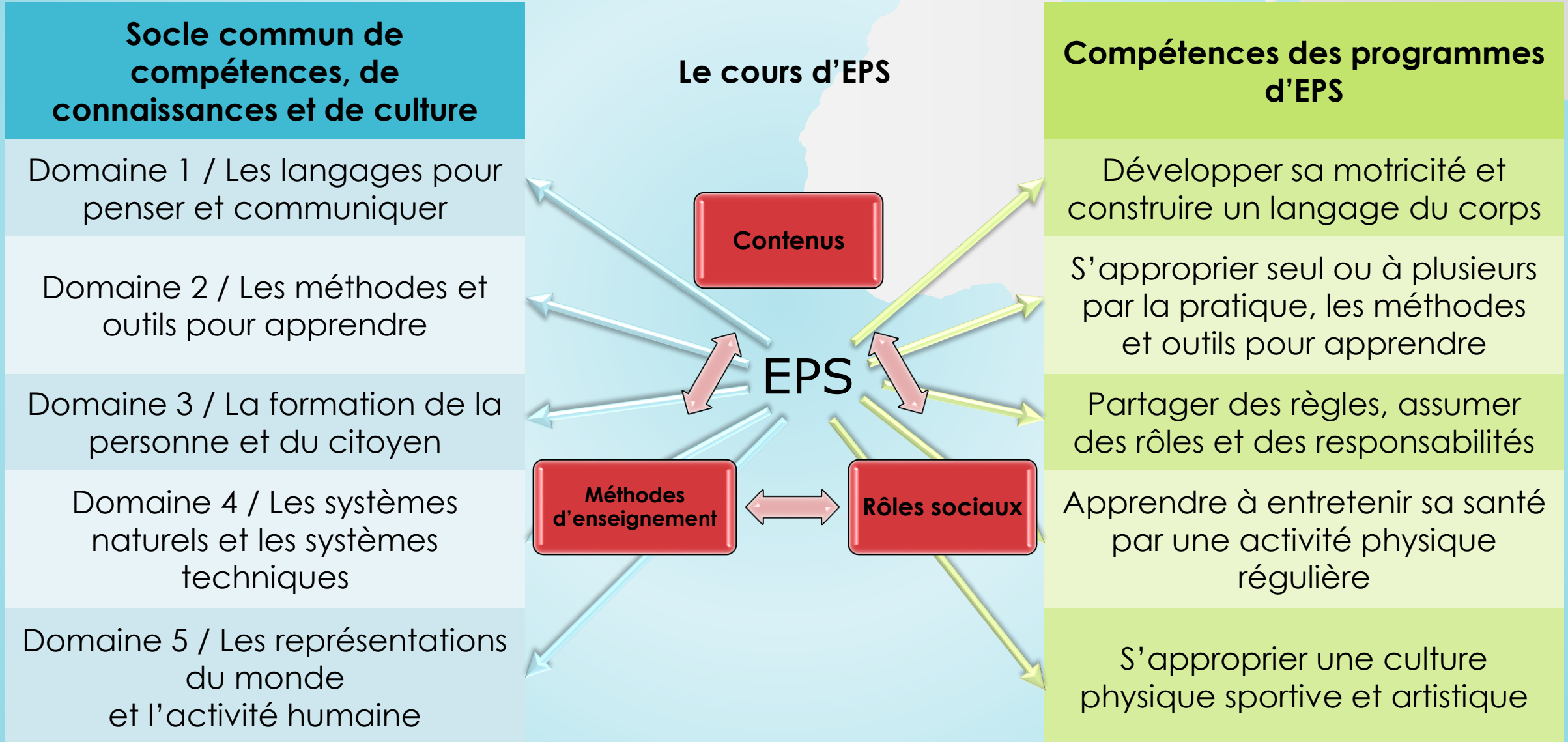
- 1 – Recherche = les élèves doivent chercher à aller le plus loin possible en se relayant
- 2 – Bilan des solutions essayées.
- 3 – Essaie des solutions trouvées
- 4 – Bilan des essais
- 5 – Apport de l'enseignant sur les axes de progrès
- 6 – Essai par les élèves



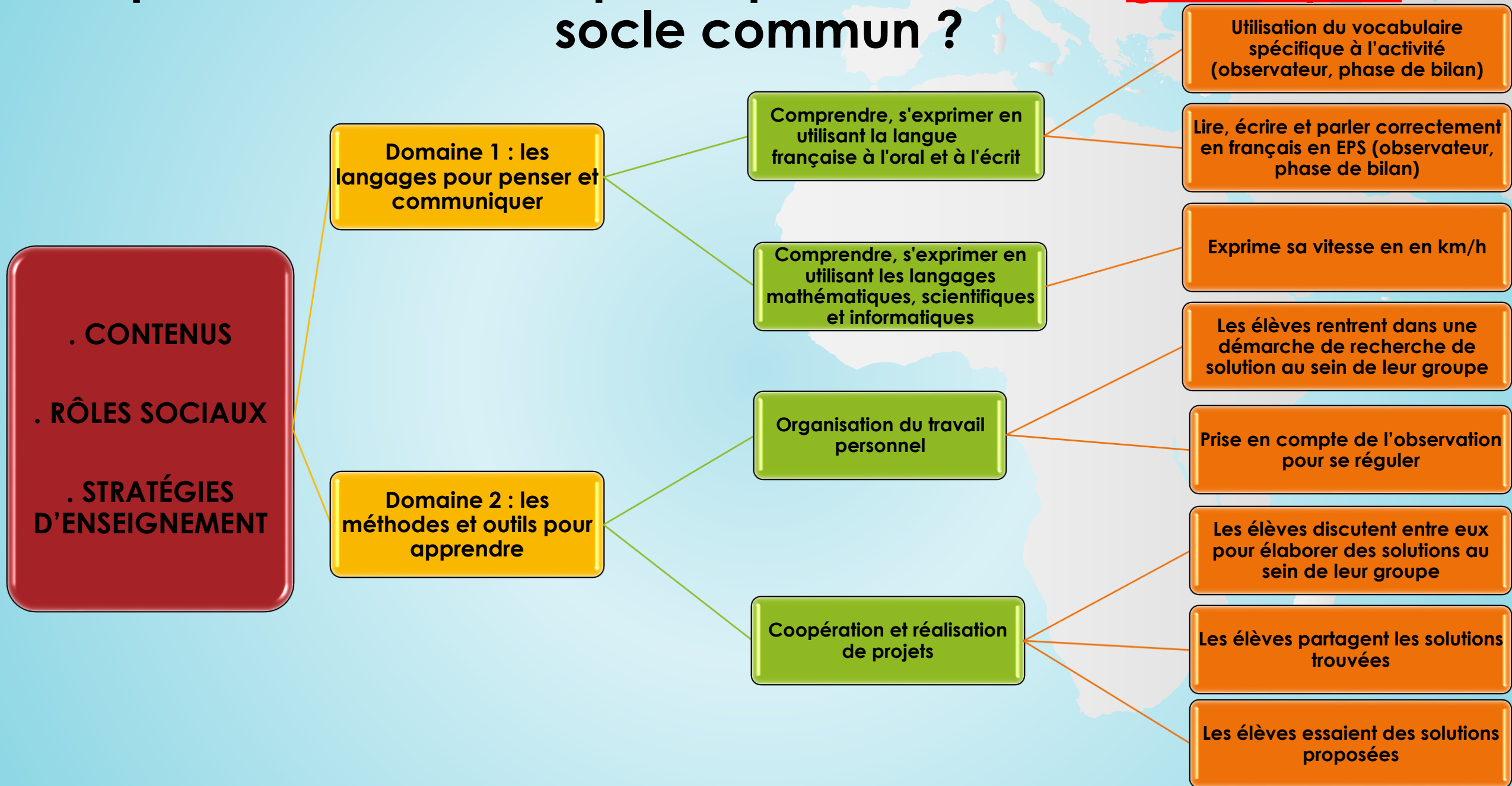
En quoi cette situation participe-t-elle à l'acquisition du socle commun ?



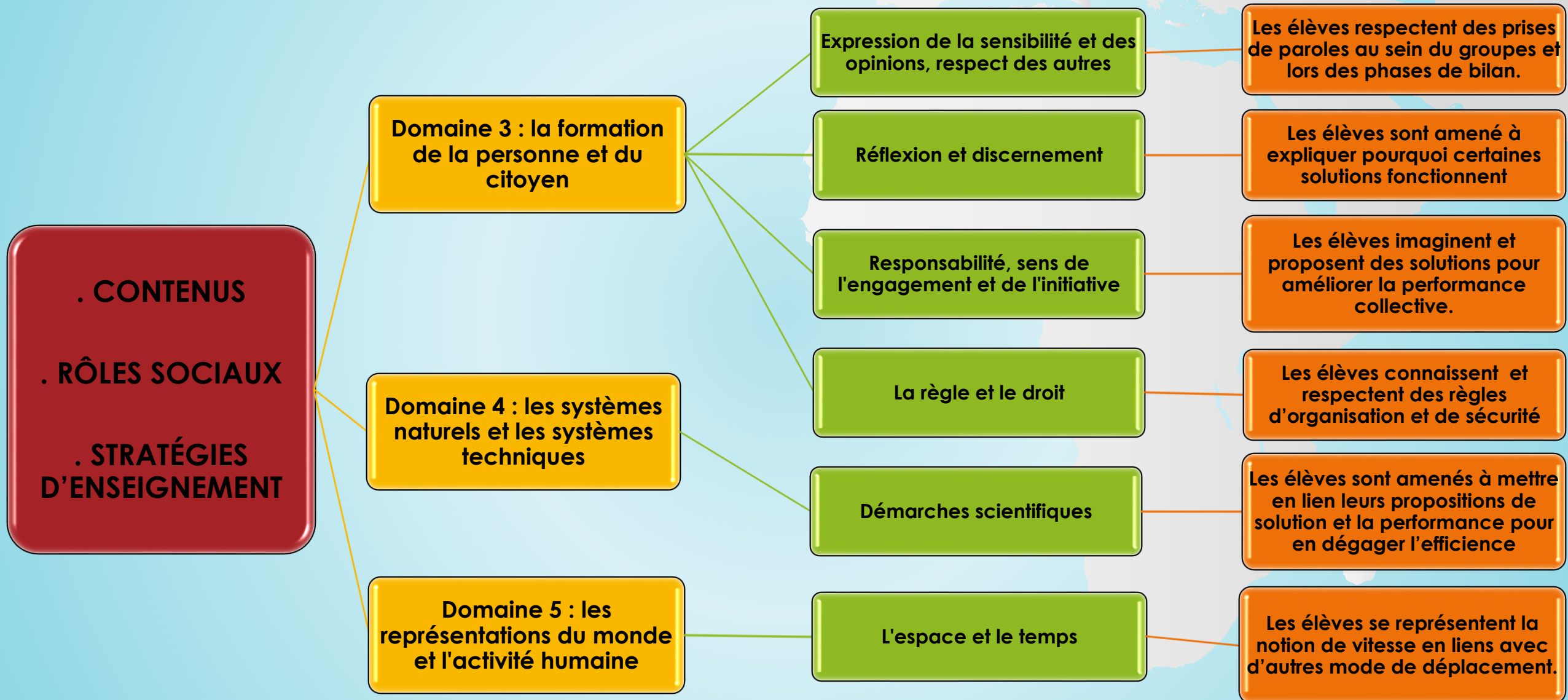
En quoi cette situation participe-t-elle à l'acquisition du socle commun ?



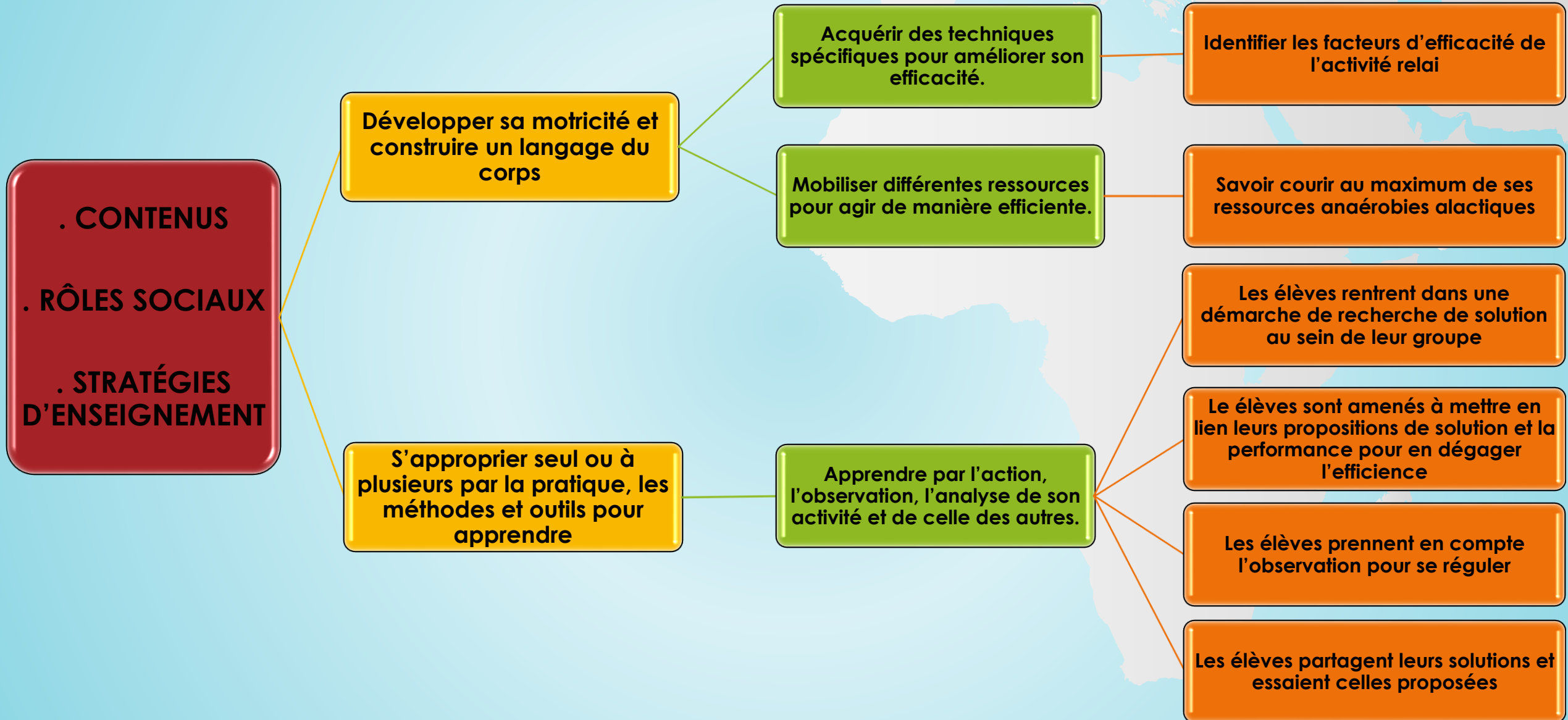
En quoi cette situation participe de manière génériques au socle commun ?



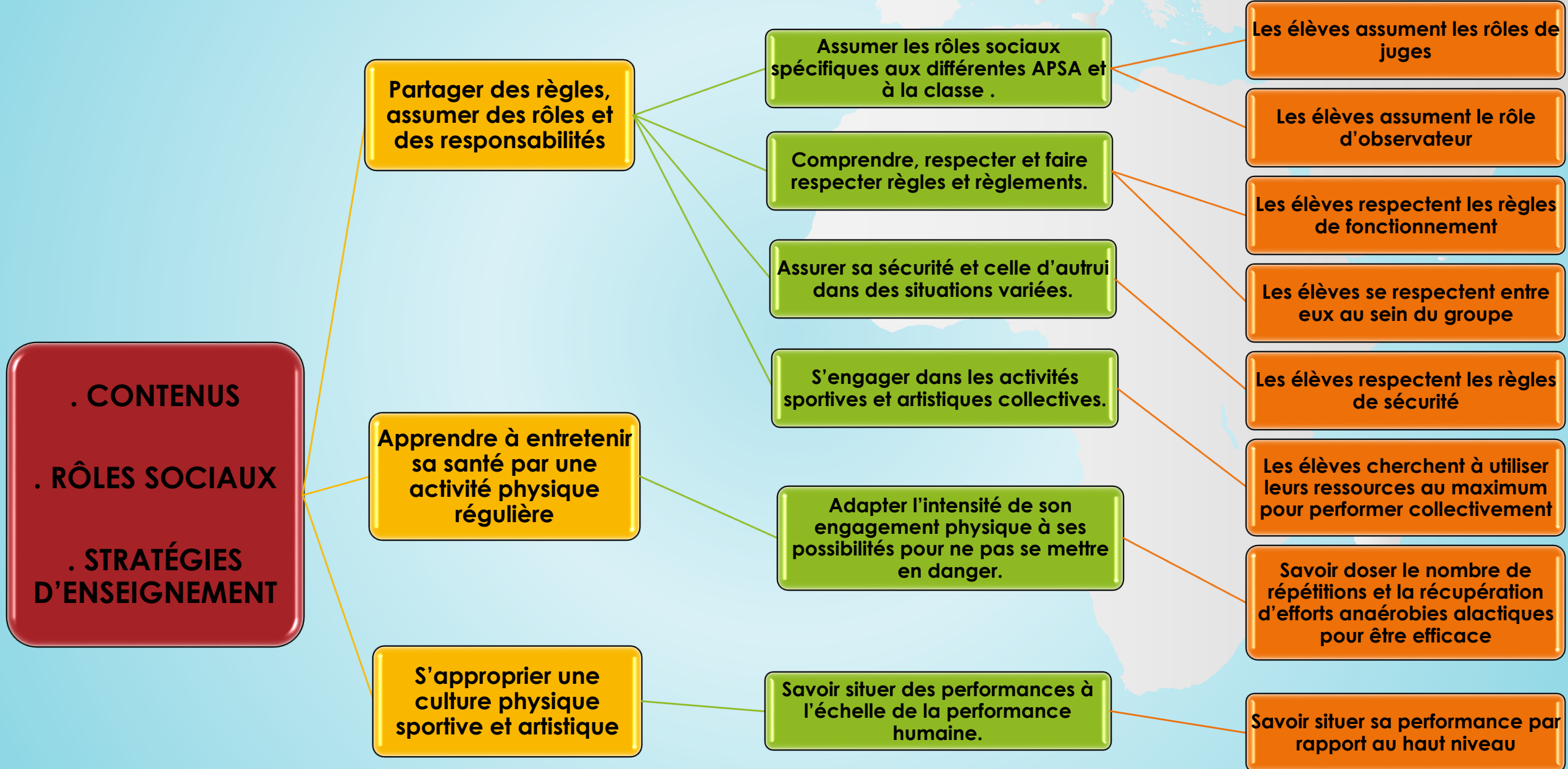
En quoi cette situation participe de manière générique au socle commun ?



En quoi cette situation participe de manière spécifique au socle commun ?



En quoi cette situation participe de manière spécifique au socle commun ?



En quoi cette situation participe au socle commun ?

Contenus

**Rôles
sociaux**

**Stratégies
d'enseignement**

**Socle commun
de compétences,
de
connaissances
et de culture**

En quoi cette situation participe au socle commun ?

A vous de jouer

Par groupe inter-degrés vous devez ...

- ✓ ...Choisir un niveau (CM1, CM2 ou 6^{ème}),
- ✓ Choisir une activité physique parmi _____
- ✓ Proposer une situation et
- ✓ Montrer en quoi et comment par ses contenus, l'organisation des rôles sociaux et/ou par votre stratégie d'enseignement , elle participe à l'acquisition du socle commun de manière générique et/ou spécifique.
- ✓ Durée de travail : _____
- ✓ Durée de mise en commun (déterminer un rapporteur) : _____