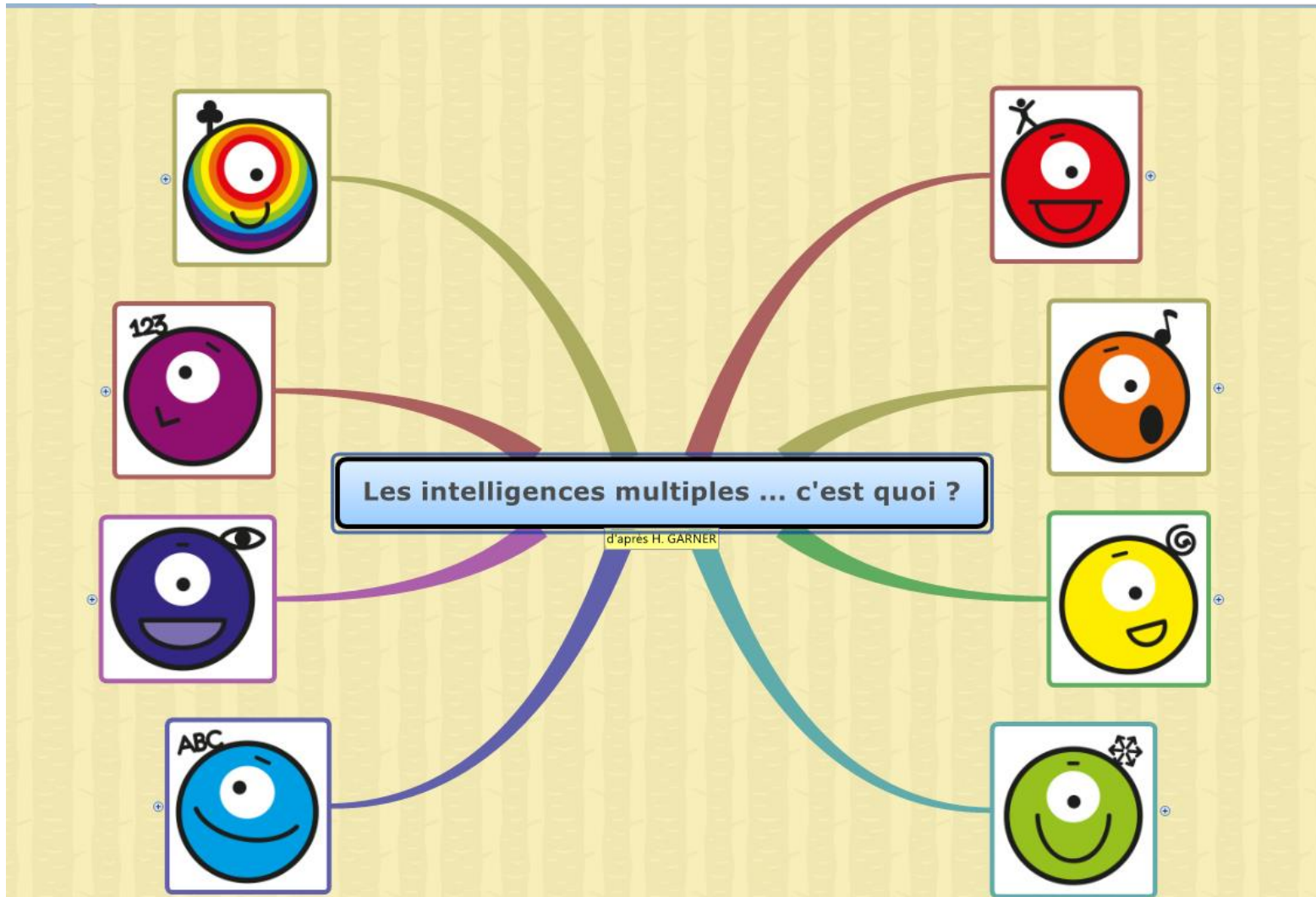
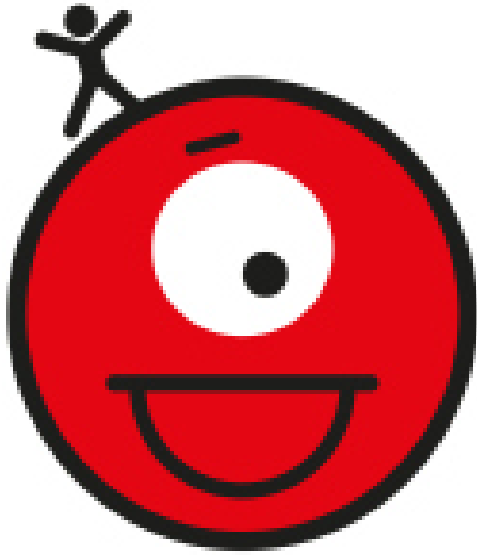


# Les intelligences multiples



# intelligence corporelle / kinesthésique



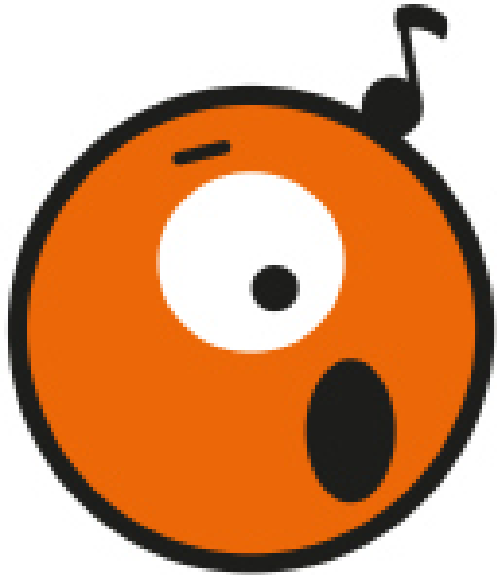
- Je suis capable de résoudre des problèmes concrets, de produire des choses
- Je suis capable d'apprendre facilement et être habile avec mon corps

# intelligence musicale / rythmique

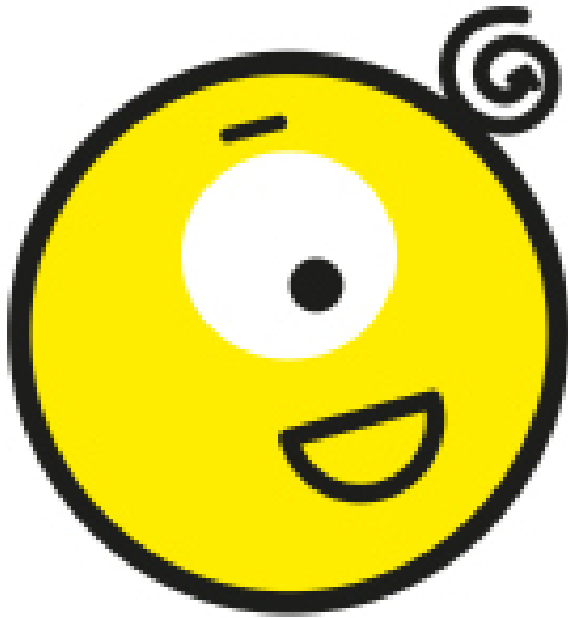
- Je perçois facilement les rythmes, les sons

- Je mémorise et retiens facilement les chansons et musiques

- J'ai de la facilité avec les instruments de musique



# intelligence intra-personnelle



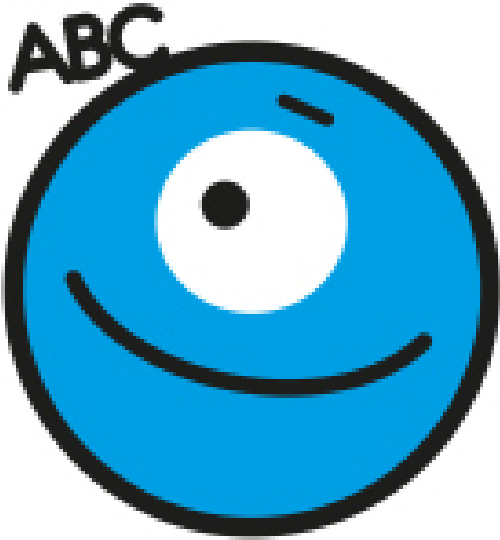
- J'ai une bonne connaissance de mes capacités
- Je suis capable de réfléchir sur moi-même et identifier mes émotions

# Intelligence inter-personnelle



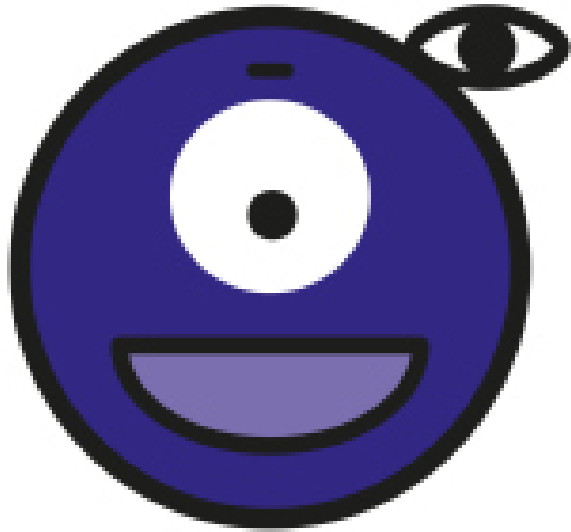
- Je rentre facilement en relation avec les autres
- Je comprends facilement les autres

# intelligence verbale / linguistique



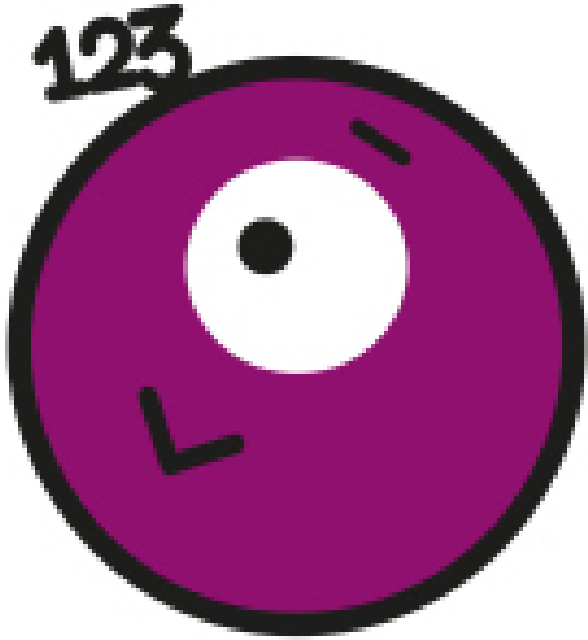
- Je suis à l'aise avec l'utilisation des mots
- Je m'exprime facilement à l'oral et à l'écrit
- Je suis sensible aux mots et aux langues

# intelligence visuelle / spatiale



- Je me crée facilement des images mentales du monde
- J'imagine facilement des schémas
- Je reproduis facilement des dessins
- J'ai beaucoup d'imagination visuelle

# intelligence logico-mathématique



- J'ai de la facilité avec les raisonnements logiques
- J'ai de la facilité avec l'utilisation des chiffres, des grandeurs, des calculs



# intelligence naturaliste



- Je classe facilement les choses, les objets, les animaux
- Je suis sensible à la nature

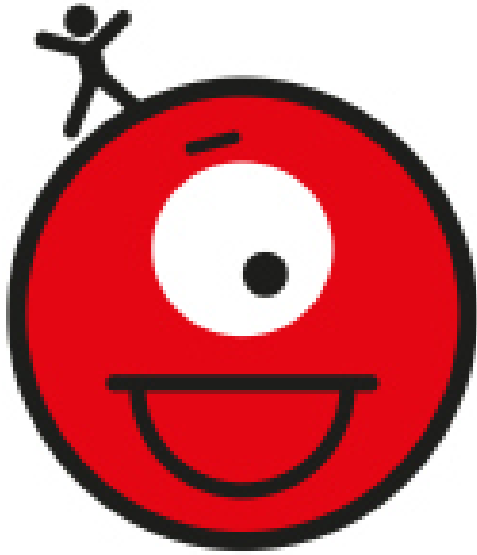
# Je suis plutôt .....

- Choisis 3 types d'intelligence qui te correspondent le mieux .....
- Remplis le tableau

# Trouve des conseils pour mieux mémoriser selon le type d'intelligence

- Pour chaque type d'intelligence, nous allons ensemble réfléchir aux moyens de mieux apprendre tes leçons

# Comment mémoriser si j'ai une intelligence corporelle / kinesthésique ?



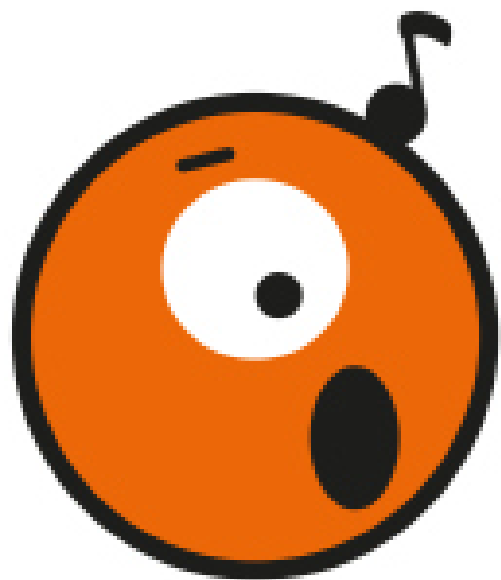
- 
- 
- 
- 
- 
- 
- 
- 
-

# Comment mémoriser si j'ai une intelligence corporelle / kinesthésique ?

- Apprendre en se déplaçant (par exemple lire et réciter sa leçon en marchant)
- Associer sa leçon à un geste.
- Lire à voix haute la leçon.
- Apprendre en utilisant un rythme et le taper de la main ou du pied.
- Mimer des parties de sa leçon ou se mettre dans la peau d'un acteur pour « mettre en scène sa leçon ».



# Comment mémoriser si j'ai une intelligence musicale / rythmique ?



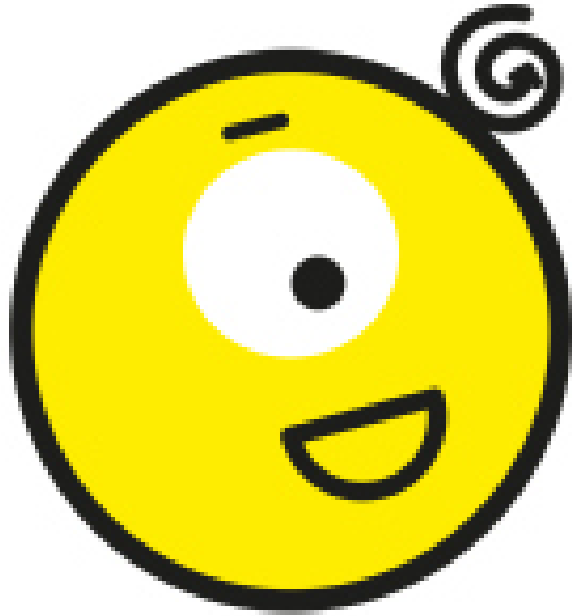
- 
- 
- 
- 
- 
- 
- 
-

# Comment mémoriser si j'ai une intelligence musicale / rythmique ?

- Apprendre la leçon sous forme rythmée.
- Mettre en chanson sa leçon (“slamer” ou “rapper” sa leçon).
- Lire à voix haute la leçon.
- S'enregistrer et s'écouter
- Utiliser la musique pour créer un environnement favorable.
- Associer la leçon à une musique, une chanson.
- Mettre sa leçon sous forme d'un poème.



# Comment mémoriser si j'ai une intelligence intra-personnelle ?



- 
- 
- 
- 
- 
- 
- 
- 
- 
-



# Comment mémoriser si j'ai une intelligence intra-personnelle ?

- Mettre en lien la leçon et une émotion, une humeur, un pensée personnelle.



- Réfléchir sur le sens personnel qu'a la leçon (son intérêt, ma motivation, etc.)
- Faire une recherche personnelle sur le sujet de la leçon.

# Comment mémoriser si j'ai une intelligence inter-personnelle ?



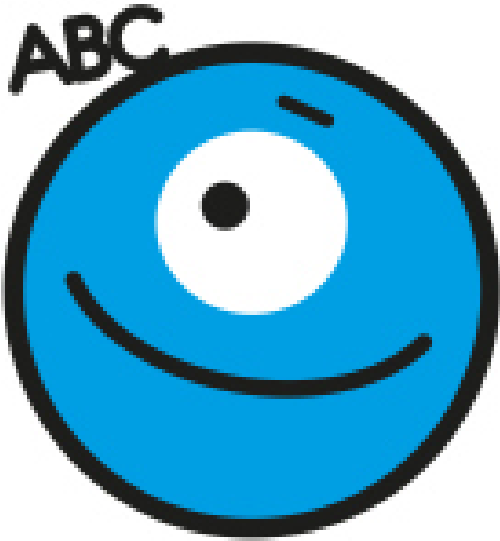
- 
- 
- 
- 
- 
- 
- 
- 
- 
-

# Comment mémoriser si j'ai une intelligence inter-personnelle ?

- Expliquer sa leçon à quelqu'un.
- Ecouter quelqu'un nous parler de la leçon.
- Apprendre avec quelqu'un.
- Imaginer la leçon sous forme d'un dialogue.
- Préparer un exposé à partir de sa leçon.



# Comment mémoriser si j'ai une intelligence verbale / linguistique ?



- 
- 
- 
- 
- 
- 
- 
- 
- 
-

# Comment mémoriser si j'ai une intelligence verbale / linguistique ?



- Réécrire plusieurs fois (au moins 3 fois) la leçon, les mots-clés, les définitions, etc.
- Résumer avec ses propres mots la leçon
- Lire à voix haute la leçon.
- S'enregistrer et s'écouter
- Définir à l'écrit les mots-clés du sujet
- Décrire à voix haute la leçon ou l'expliquer à quelqu'un
- Écouter quelqu'un exprimer ses idées et discuter avec lui à propos de la leçon

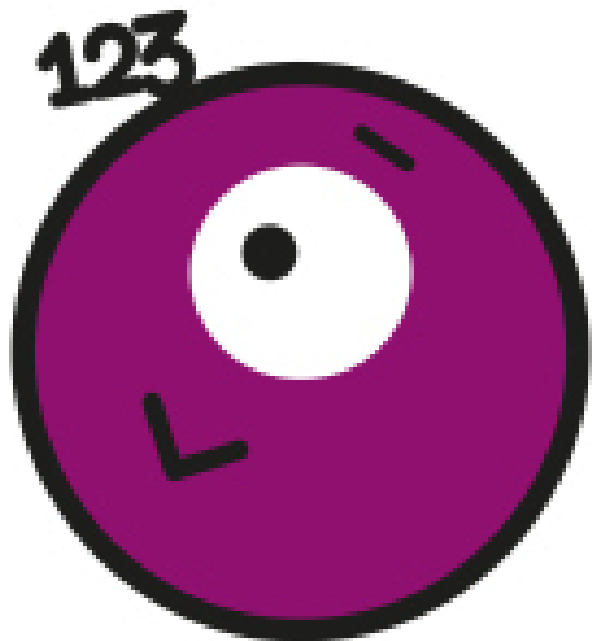


# Comment mémoriser si j'ai une intelligence visuelle / spatiale ?

- Personnaliser son cahier avec des couleurs, des repères
- Essayer de se rappeler où sont placés, dans le cours, les éléments de la leçon.
- Faire un poster, un dessin, une présentation visuelle de la leçon.
- S'imaginer la leçon dans sa tête de manière visuelle (par exemple en histoire)
- Associer la leçon à une image mentale.



# Comment mémoriser si j'ai une intelligence logico-mathématique ?



- 
- 
- 
- 
- 
- 
- 
- 
- 
-



# Comment mémorier si j'ai une intelligence logico-mathématique ?

- Se représenter la leçon sous forme de schémas, de grilles, de graphiques, de tableaux
- Essayer de prédire les questions que va poser le professeur.
- Essayer de mettre en lien les éléments du cours entre eux pour en trouver les relations.
- Mettre la leçon sous forme de carte mentale.



# Comment mémoriser si j'ai une intelligence naturaliste ?



- 
- 
- 
- 
- 
- 
- 
- 
- 
-

# Comment mémorier si j'ai une intelligence naturaliste ?

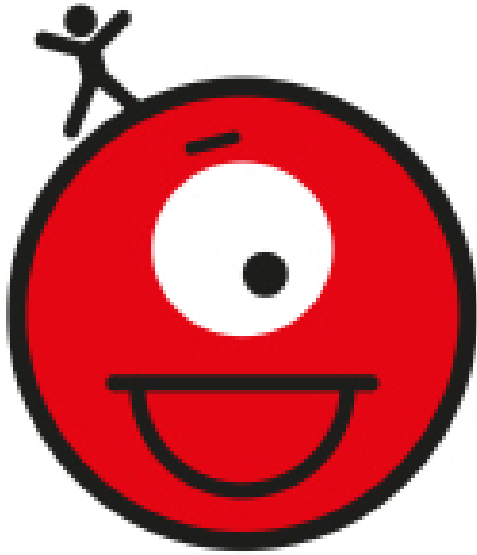


- Mettre la leçon sous forme de catégories.
- Créer une carte mentale de la leçon.
- Associer la leçon à des éléments naturels.

# Trouver les conseils pour mieux associer la leçon à une « évocation mentale »

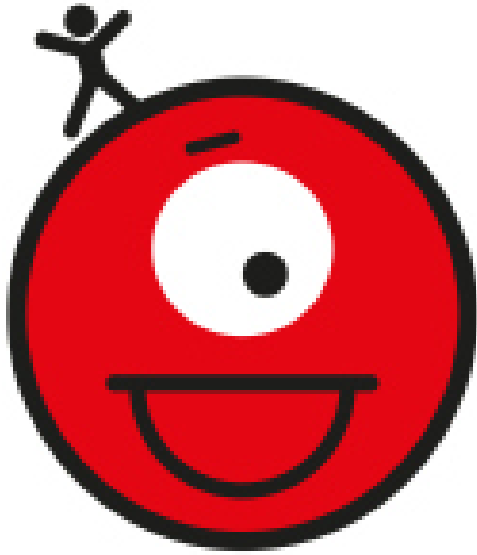
- Que peut-on associer à la leçon pour qu'elle revienne en mémoire ?

# A quoi associer la leçon si j'ai une intelligence corporelle / kinesthésique ?



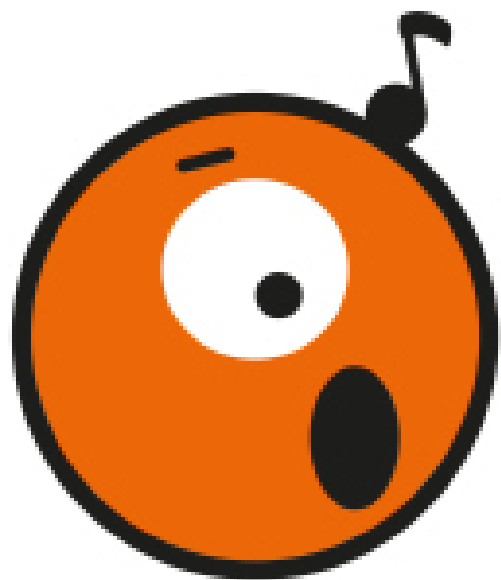
- 
- 
- 
- 
- 
- 
- 
- 
-

# A quoi associer la leçon si j'ai une intelligence corporelle / kinesthésique ?



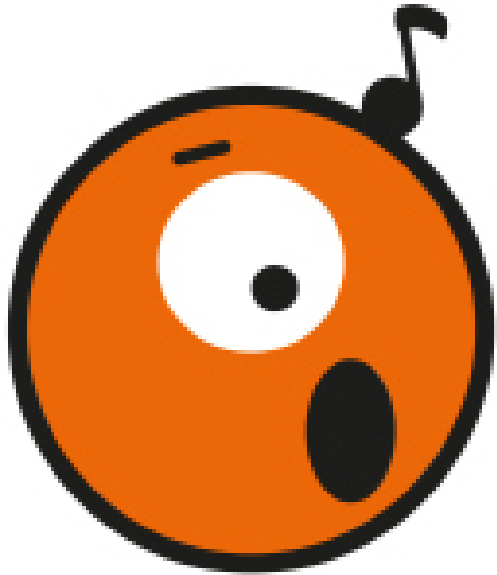
- Un geste
- Un rythme
- Un sport
- Une image mentale en mouvement

# A quoi associer la leçon si j'ai une intelligence musicale / rythmique ?



- 
- 
- 
- 
- 
- 
- 
-

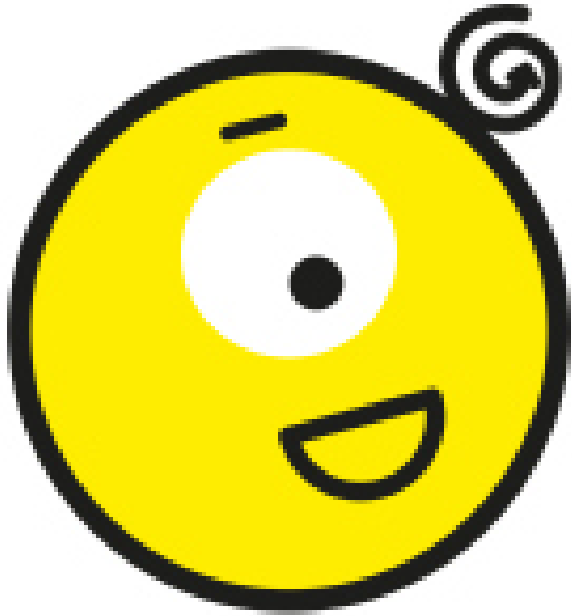
# A quoi associer la leçon si j'ai une intelligence musicale / rythmique ?



- Une chanson, une musique.
- Un rythme.
- Un clip

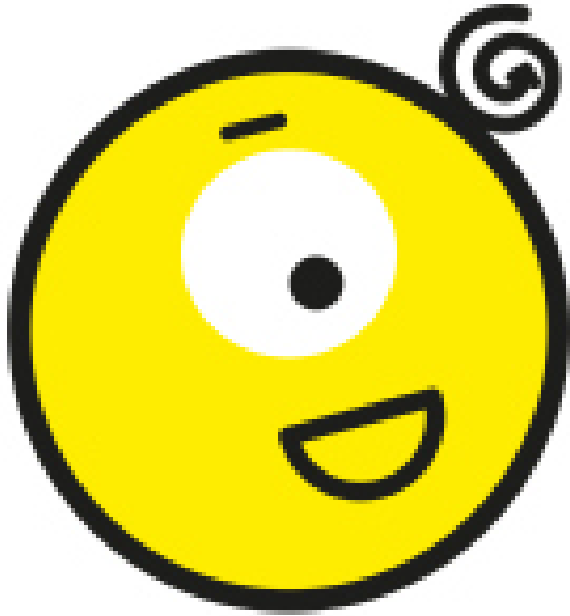


# A quoi associer la leçon si j'ai une intelligence intra-personnelle ?



- 
- 
- 
- 
- 
- 
- 
- 
- 
- 
-

# A quoi associer la leçon si j'ai une intelligence intra-personnelle ?



- A une émotion, une pensée
- A une image personnelle
- A une situation personnelle
-

# A quoi associer la leçon si j'ai une Intelligence inter-personnelle ?



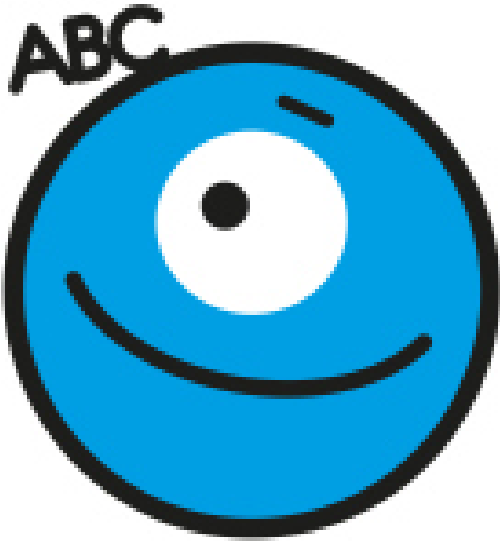
- 
- 
- 
- 
- 
- 
- 
- 
- 
-

# A quoi associer la leçon si j'ai une intelligence inter-personnelle ?



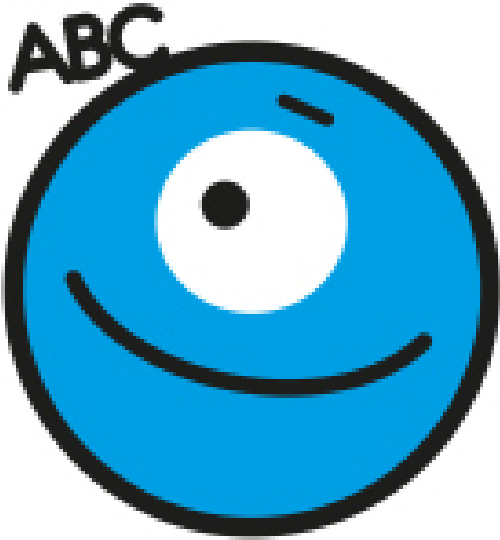
- A une situation de groupe
- A une personne

# A quoi associer la leçon si j'ai une intelligence verbale / linguistique ?



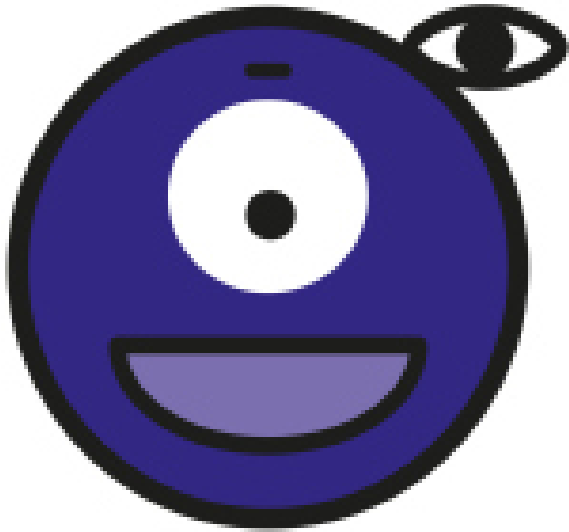
- 
- 
- 
- 
- 
- 
- 
- 
- 
-

# A quoi associer la leçon si j'ai une intelligence verbale / linguistique ?



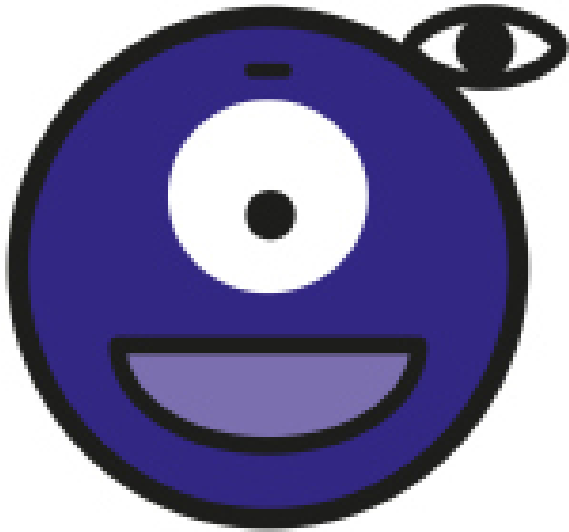
- A des mots clés
- A une histoire lue
-

# A quoi associer la leçon si j'ai une intelligence visuelle / spatiale ?



- 
- 
- 
- 
- 
- 
- 
- 
- 
-

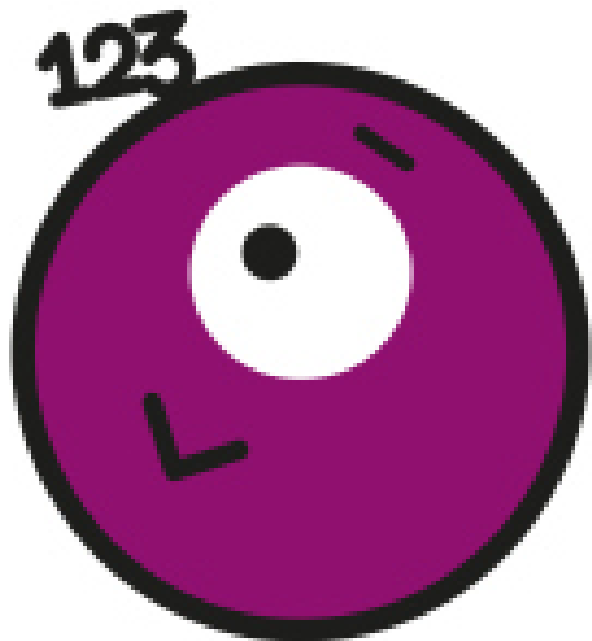
# A quoi associer la leçon si j'ai une intelligence visuelle / spatiale ?



- A une image qui me provoque une émotion
- A la “photo” du cours dans mon cahier ou dans le livre
- A la situation dans la classe quand on l’a vue.

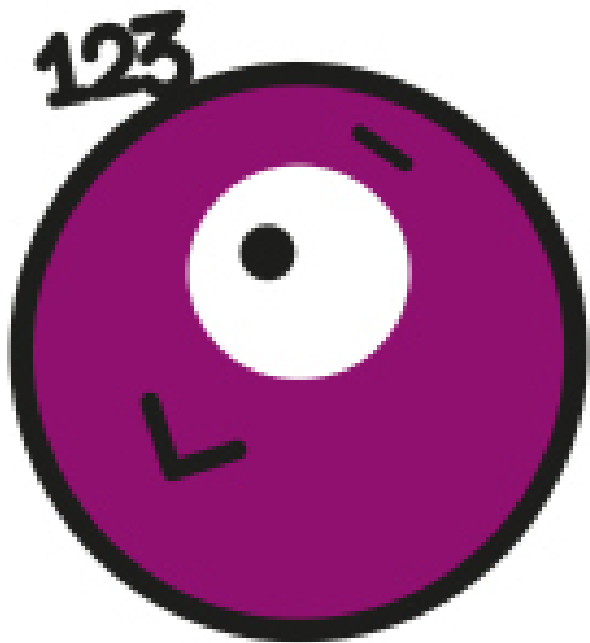


# A quoi associer la leçon si j'ai une intelligence logico-mathématique ?



- 
- 
- 
- 
- 
- 
- 
- 
- 
-

# A quoi associer la leçon si j'ai une intelligence logico-mathématique ?



- A des schémas
- A des liens entre des éléments-clés

# A quoi associer la leçon si j'ai une intelligence naturaliste ?



- 
- 
- 
- 
- 
- 
- 
- 
- 
- 
-

# A quoi associer la leçon si j'ai une intelligence naturaliste ?



- A un élément naturel.
- A une situation dans la nature